

Taller de Maquetas Participativas CPTED



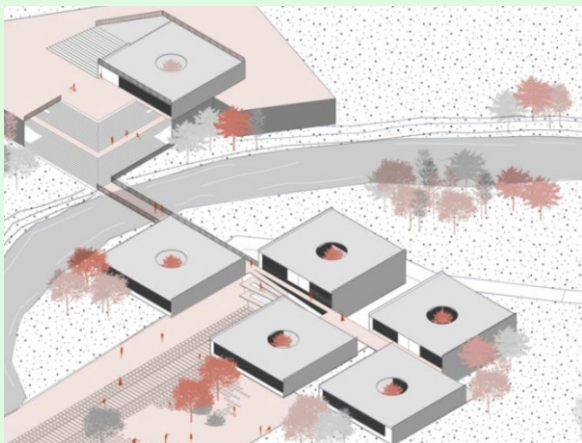
Taller de Maquetas Participativas CPTED

El Taller de Maquetas Participativas CPTED es una herramienta participativa que se utiliza en la segunda fase del ciclo de proyecto CPTED.

Cabe recordar que de acuerdo con el estándar ISO CPTED 22341 el ciclo de un proyecto CPTED consta de cuatro fases: Diagnóstico, Diseño, Participación y Evaluación.

El Taller de Maqueta CPTED se utiliza en la fase de Diseño participativo una vez que El Diagnóstico CPTED arrojó indicadores objetivos y subjetivos respecto a preferencias y necesidades de las comunidades con las que se trabajó.

A continuación, se describen los pasos para la realización del Taller de Maquetas CPTED.



Taller de Maquetas

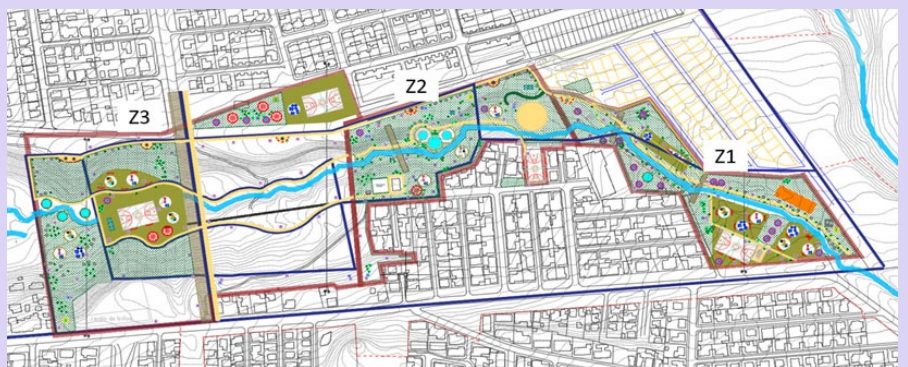
Participativas CPTED

Pasos del Taller de Maquetas CPTED

Paso 1. Elaboración de Maqueta Didáctica

El primer paso consiste en la elaboración de la maqueta didáctica del caso, proyecto o intervención CPTED que se busque realizar. Esta maqueta debe tener piezas móviles fácilmente ensamblables y manejar una escala urbana y también de detalle de acuerdo con las necesidades y preferencias ambientales que hayan surgido en la fase de Diagnóstico.

Se sugiere armar estas piezas móviles con materiales y colores atractivos y fáciles de manipular por distintos grupos etéreos.



Taller de Maquetas

Participativas CPTED

Paso 2. Definición del local o espacio del taller de maquetas.

Para ello se debe ubicar un recinto (escuela, centro comunitario, gimnasio o también plaza) o espacio reconocible y de fácil acceso por la comunidad que va a participar que cuente con sillas y de ser posible baños ya que el taller puede durar entre 1 y 2 horas aproximadamente.



Paso 3. Convocatoria

Con los principales actores y equipos vinculados al proyecto se acuerda el mejor formato para la invitación y convocatoria (mailing list, megáfono comunitario, afiche, redes sociales) dónde se defina con claridad el día, hora y lugar del taller de Maquetas Participativas.



Taller de Maquetas

Participativas CPTED

Paso 4. Instalación del taller

El equipo facilitador debe llegar antes que la comunidad citada a participar e instalar en el centro del salón la Maqueta Didáctica en un lugar muy visible con todas las piezas móviles desplegadas a un costado.



Paso 5. Inicio del taller

El equipo facilitador debe tener un vocero/líder que dé la bienvenida y explique en qué consistirá el taller. Debe explicar cuáles son los objetivos y en qué secuencia trabajarán los diversos grupos etareos. Del equipo facilitador debe haber una persona grabando y sacando fotografías todo el tiempo.



Taller de Maquetas

Participativas CPTED

Paso 6. Participación por grupos de edad y genero

El facilitador líder debe invitar a pasar a la maqueta en secuencia a los diversos grupos y pedirles que tomen las piezas al costado de la maqueta, la elijan aquellas que quieren que vayan en el proyecto y las localicen espacialmente.

Se invita a pasar: niñas, niños, jóvenes (mujeres y luego hombres), adultos jóvenes (mujeres y luego hombres), adultos (mujeres y luego hombres) y adultos mayores (mujeres y luego hombres)

Cada maqueta finalizada por cada grupo etéreo es fotografiada en vista aérea y antes de pasar al próximo grupo el líder del equipo de facilitadores entrevista en formato conversación al grupo que realizó la maqueta aclarando y profundizando sus preferencias ambientales colocadas en la maqueta.

Cada participación de grupo se cierra con un fuerte aplauso.

Paso 7. Cierre del Taller

Una vez todos los integrantes de los grupos ya han participado el facilitador líder da las gracias y compromete luego del análisis hacer otra asamblea con devolución de resultados.

Taller de Maquetas

Participativas CPTED

Paso 8. Análisis de la Información

Con apoyo en las fotografías tomadas a cada maqueta por grupo etéreo así como videos y entrevistas abiertas el equipo facilitador analiza, prioriza y sistematiza la información del Taller de Maquetas Participativas para generar el Informe de Taller de Maqueta Participativa que tendrá como conclusión las orientaciones de diseño consensuado por la mayoría de los participantes del taller basándose en la Sabiduría Innata del Nativo Experto Ambiental del territorio a intervenir.

Este insumo es vital para continuar con los diseños urbanos y arquitectónicos de propuestas que también deben ser validadas posteriormente por las comunidades beneficiarias del proyecto.

